

LES STATS DE L'EMPLOI

COMMUNAUTE DE COMMUNES SISTERONNAIS BUECH

- 3 COMMUNES DANS LA DRÔME
- 21 COMMUNES DANS LES ALPES DE HAUTE-PROVENCE
- 36 COMMUNES DANS LES HAUTES-ALPES



FICHE DROME PREMIER TRIMESTRE 2023

1 DONNEES GENERALES SUR LE TERRITOIRE

SOURCE : INSEE 2020

2 DONNEES TRIMESTRIELLE SUR LE CHOMAGE ET L'EMPLOI

SOURCE : OBS. DE POLE EMPLOI

POPULATION

DONNEES 2020

25243 HABITANTS (+3%)

PAR RAPPORT A 2014



ACTIVITE DES HABITANTS

DONNEES 2020 - POPULATION DE 15 A 64 ANS

14400 HABITANTS (-1%)

PAR RAPPORT A 2014

26.1% INACTIFS
6.7% ELEVES, ETUDIANTS ET STAGIAIRES NON REMUNERES
8.9% RETRAITES / PRERETRAITES
10.6% AUTRES INACTIFS



73.9% ACTIFS
63.7% AVEC UN EMPLOI
10.1% CHOMEURS

LOGEMENTS

DONNEES 2020

18067 LOGEMENTS (+4%)

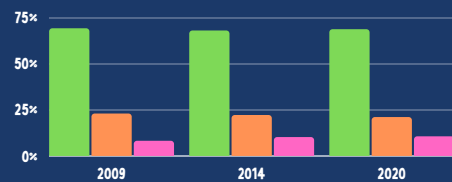
PAR RAPPORT A 2014

12358 RESIDENCES PRINCIPALES (+5%)

3797 RESIDENCES SECONDAIRES / OCCASIONNELS (-1%)

1911 LOGEMENT VACANTS (+8%)

- RÉSIDENCES PRINCIPALES
- RÉSIDENCES SECONDAIRES ET LOGEMENTS OCCAS...
- LOGEMENTS VACANTS



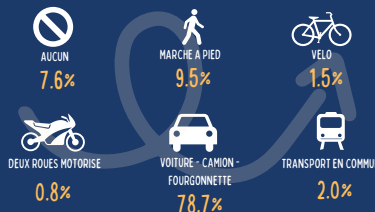
ETUDES

DONNEES 2020



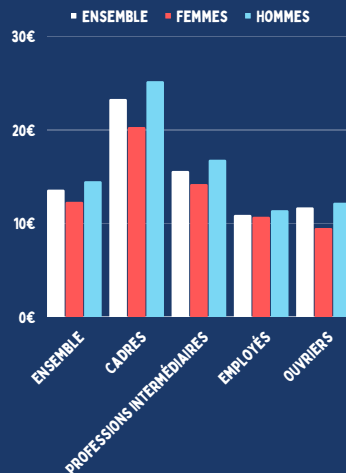
TRANSPORTS UTILISES

POUR SE RENDRE AU TRAVAIL - DONNEES 2020



SALAIRE NET HORAIRE

MOYEN EN EUROS - DONNEES 2021



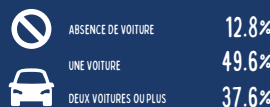
EMPLOIS DES HABITANTS

DONNEES 2020



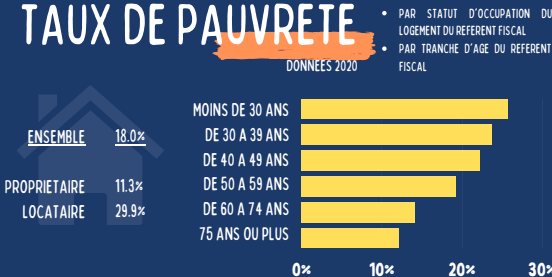
EQUIPEMENT AUTOMOBILE

DES MENAGES - DONNEES 2020



TAUX DE PAUVRETE

DONNEES 2020



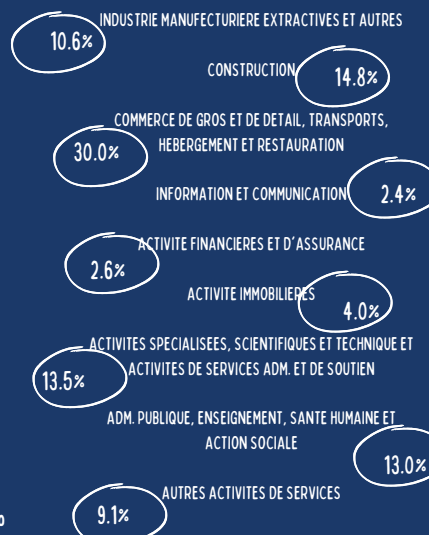
CREATION D'ENTREPRISES

DONNEES 2021

293 CREEES DONT 224
ENTREPRISES INDIVIDUELLES
(76.5%)

SECTEURS D'ACTIVITE

PAR UNITE LEGALE - DONNEES 2020



TAILLE-ACTIVITE

ETABLISSEMENT ACTIFS EMPLOYEURS - DONNEES 2021



CHOMAGE SUR L'EPCI

AU SENS DU RECENSEMENT - POUR LES 15-64 ANS DONNEES 2020

TAUX DE CHOMAGE DE 13.7% SOIT 1458 CHOMEURS
EN BAISSE DE 0.1 POINT PAR RAPPORT AU RECENSEMENT 2014

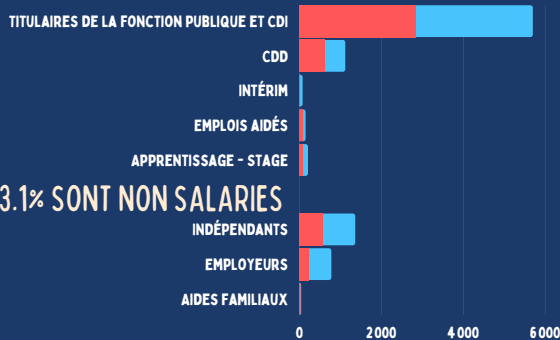
TAUX DE CHOMAGE DES 15/24 ANS	24.2%
TAUX DE CHOMAGE DES 25/54 ANS	13.1%
TAUX DE CHOMAGE DES 55/64 ANS	10.8%
---	---
AUCUN DIPLOME OU CERTIFICAT D'ETUDES PRIMAIRES	23.7%
BEPC, BREVET DES COLLEGES, DNB	18.9%
CAP, BEP OU EQUIVALENT	14.3%
BACCALAUREAT, BREVET PROFESSIONNEL OU EQUIVALENT	13.8%
DIPLOME DE L'ENSEIGNEMENT SUPERIEUR - BAC+2	9.0%
DIPLOME DE L'ENSEIGNEMENT SUPERIEUR - BAC+3 OU +4	8.3%
DIPLOME DE L'ENSEIGNEMENT SUPERIEUR - BAC+5 OU PLUS	7.9%

STATUT ET CONDITION

D'EMPLOI DES 15 ANS OU PLUS EN 2020

76.9% SONT SALARIES

FEMMES HOMMES



23.1% SONT NON SALARIES

DEMANDEURS D'EMPLOI*

CATEGORIE ABC - INTERCOMMUNALITE - DONNEES MARS 2023

35 DEMANDEURS EN CATEGORIE ABC (-0% SUR UN AN) DONT

- 5 ONT MOINS DE 26 ANS (14%)
 - NC***% SUR UN AN
- 12 ONT PLUS DE 50 ANS (34%)
 - NC***% SUR UN AN

22 DEMANDEURS D'EMPLOIS EN CATEGORIE ABC SONT INSCRITS DEPUIS 1 AN (-8.3% SUR UN AN)

TOP3 DES EMPAUCHES

INTERCOMMUNALITE - DONNEES MARS 2023 - 1ER TRIMESTRE 2023

1ER TRIMESTRE 2023

SANTÉ HUMAINE ET ACTION SOCIALE	670
AGRICULTURE, SYLVICULTURE ET PÊCHE	480
ARTS, SPECTACLES ET ACTIVITÉS RÉCRÉATIVES	390

4EME TRIMESTRE 2022

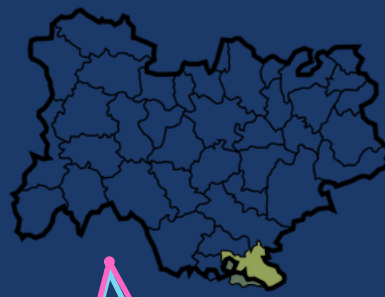
SANTÉ HUMAINE ET ACTION SOCIALE	660
AGRICULTURE, SYLVICULTURE ET PÊCHE	550
COMMERCE - RÉPARATION D'AUTOMOBILES ET DE MOTOCYCLES	280

SOURCES

Population: Insee, RP2020 exploitation principale, géographie au 01/01/2023.
Activité des habitants: Insee, RP2009, RP2014 et RP2020, exploitations principales, géographie au 01/01/2023.
Logements: Insee, RP1967 à 1999 dénombrements, RP2009 au RP2020 exploitations principales.
Etudes: Insee, RP2009, RP2020, exploitations principales, géographie au 01/01/2023.
Secteurs d'Activité: Insee, Répertoire des entreprises et des établissements (Sirene) en géographie au 01/01/2022. - Champ: activités marchandes hors agriculture.
Emplois des habitants: Insee, RP2020 exploitation complémentaire lieu de travail, géographie au 01/01/2023.
Transports pour se rendre au travail: Insee, RP2020 exploitation principale, géographie au 01/01/2023.
Salaires net horaire: Insee, Bases Tous salariés, fichier salariés au lieu de résidence en géographie au 01/01/2023.
Taux de pauvreté: Insee-DGFiP-Cnaf-Cnav-Camsa, Fichier localisé social et fiscal (FiloSoFi) en géographie au 01/01/2023. Champ: ménages fiscaux - hors communautés et sans abris.

ZONE D'EMPLOI - CHOMAGE

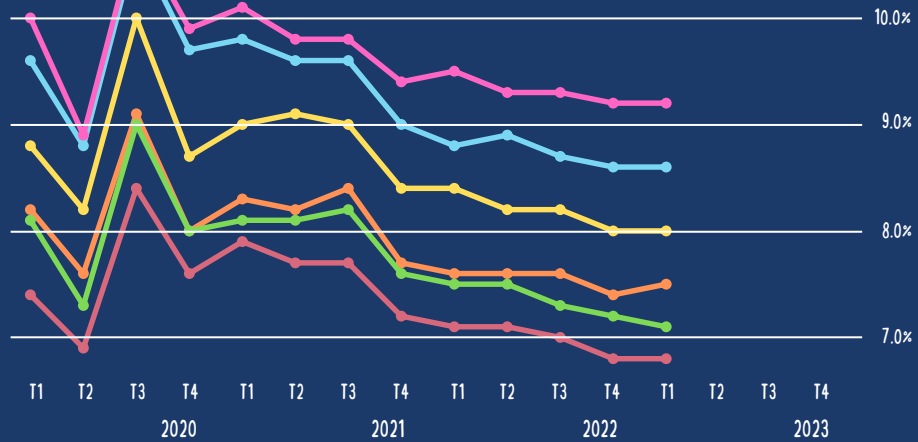
DONNEES TRIMESTRIELLES ENTRE 2020 ET 2023



DÉPEND DE LA ZONE D'EMPLOI DE VALREAS
GAP**

DIGNE LES BAINS**

**LE PERIMETRE DROMOIS EST SITUÉ SUR LA ZONE D'EMPLOI DE VALREAS



METIERS LES PLUS RECHERCHES

CUMUL SUR 12 MOIS - INTERCOMMUNALITE - DONNEES MARS 2023

COMPTABILITÉ	250
SOINS INFIRMIERS GÉNÉRALISTES	200
SOINS D'HYGIÈNE, DE CONFORT DU PATIENT	140
MÉCANIQUE AUTOMOBILE ET ENTRETIEN DE VÉHICULES	100
MAGASINAGE ET PRÉPARATION DE COMMANDES	100
---	---
PERSONNEL DE CUISINE	70
MISE EN RAYON LIBRE-SERVICE	60
SECRETARIAT	50
CONDUITE DE TRANSPORT DE MARCHANDISES SUR LONGUE DISTANCE	50
ARBORICULTURE ET VITICULTURE	40

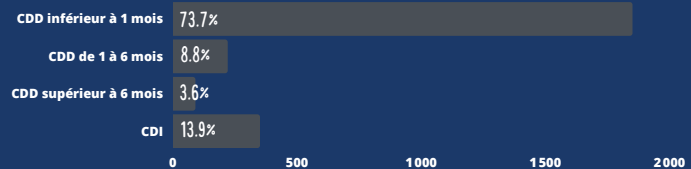
PAR LES RECRUTEURS
NOMBRE D'OFFRES

PAR LES DEMANDEURS D'EMPLOI
NOMBRE DE DEMANDEURS D'EMPLOI

EMBAUCHES PAR TYPE DE CONTRAT

INTERCOMMUNALITE - DONNEES MARS 2023 - 1ER TRIMESTRE 2023

TOUTES EMPAUCHES Y COMPRIS DES ACTIFS DÉJÀ EN POSTE LORS DE LEUR RECRUTEMENT, HORS INTÉRIM, ENTREPRISES AFFILIÉES À LA MUTUALITÉ SOCIALE AGRICOLE ET FONCTION PUBLIQUE



SOURCES

Taille-Activité: Insee, Flores (Fichier Localisé des Rémunérations et de l'Emploi Salarié) en géographie au 01/01/2022. Champ: hors secteur de la défense et hors particuliers employeurs.
Créations d'entreprises en 2021: Insee, Répertoire des entreprises et des établissements (Sirene) en géographie au 01/01/2022.
Zone d'emploi: Insee, Estimations de taux de chômage localisés.
Chômage en 2019: Insee, RP2009, RP2014 et RP2020, exploitations principales, géographie au 01/01/2023.
Statut et condition d'emploi des 15 ans ou plus: Insee, RP2020 exploitation principale, géographie au 01/01/2023.
Demandeurs d'emploi: PÔLE EMPLOI Auvergne-Rhône-Alpes
Métiers les plus recherchés: PÔLE EMPLOI Auvergne-Rhône-Alpes
Principaux secteurs recruteurs: ACOSS, CCMSA
Top 3 - Emplois sur la période (sur les 21 secteurs NAF): ACOSS & MSA
Emplois par type de contrat: ACOSS & MSA